

# ÉTUDE DE SOL

10 bonnes raisons de faire une étude de sol

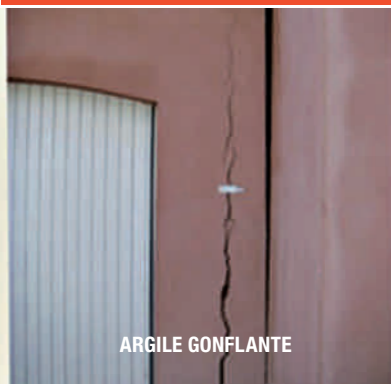


## VOUS CONSTRUISEZ ?

Avez-vous anticipé  
les risques liés  
au sol ?



Votre terrain  
va devoir supporter  
plusieurs centaines de tonnes...



ARGILE GONFLANTE



TASSEMENT



REMBLAIS



PRÉSENCE D'EAU, CAVITÉ,  
GLISSEMENT, COULÉE BOUEUSE...

FIMUREX  
MEDITERRANEE

Le système armatures... béton!

# ÉTUDE DE SOL

## 10 bonnes raisons de faire une étude de sol

**Une étude de sol vous permet de connaître la composition et les caractéristiques mécaniques du sol sous votre maison.**

Faire construire votre maison c'est implanter sur le long terme une masse de plusieurs centaines de tonnes sur votre terrain. **Une étude précise et sûre par un géologue qui se déplacera sur votre terrain pour réaliser :**

- Les essais géophysiques :  
Recherche des hétérogénéités sur le site par mesures de résistivité ou de conductivité.
- Les essais géotechniques :  
Mesures de compacité au pénétromètre dynamique et/ou statique.

**1 Identifier les risques naturels (argiles, cavités, glissements...):**  
L'enquête bibliographique, l'examen de notre base de données ARMASOL avec plus de 30 000 affaires, les différents essais et sondages réalisés par un géologue nous permet de localiser les zones concernées.

**2 Détecter les changements de sols, le remblai :**  
L'étude ARMASOL a été spécifiquement adaptée pour les maisons et les petits bâtiments. Elle permet d'optimiser les fondations.

**3 Évaluer les risques liés aux eaux superficielles :**  
L'étude ARMASOL analyse le contexte hydrogéologique de votre terrain : Ruissellement, présence de nappes à faible profondeur, sources, eaux pluviales...

**4 Protéger face aux risques de catastrophes naturelles :**  
L'étude ARMASOL donne les éléments pour adapter la structure aux différents risques identifiés : argiles, glissement de terrain, inondations, séismes, effondrement...

**5 Maîtriser et optimiser le coût des fondations :**  
L'étude ARMASOL vous permet de prévoir et de maîtriser sans surprise votre budget fondations, pour un coût négociable au regard de votre projet.

**6 Respecter les réglementations en vigueur :**  
L'étude ARMASOL vous garantit une prestation conforme aux normes en vigueur (NFP-94-500 Décembre 2006).

**7 Accompagner le Constructeur et les Entreprises :**  
L'étude ARMASOL donne à votre Constructeur ou au Maître d'œuvre la solution de fondation ainsi que les préconisations de mise en œuvre.

**8 Pouvoir engager une étude béton armé conforme aux Eurocodes :**  
L'étude ARMASOL est le préalable indispensable à toute étude béton armé conforme aux Eurocodes, pour concevoir avec fiabilité la structure de votre maison.

**9 Accéder plus facilement à l'assurance dommage-ouvrage :**  
L'étude ARMASOL offre un gage de sérieux à votre assureur. Ce dernier acceptera plus facilement de vous assurer.

**10 Apporter des garanties supplémentaires pour votre construction :**  
Nos études vous apporteront une assurance supplémentaire (garantie décennale).



Fimurex 2016 © - Conception : Dalfredo - Document non contractuel

**Une étude précise et sûre par un géologue qui se déplacera sur votre terrain pour réaliser :**

- 1/ Les essais géophysiques : Recherche des hétérogénéités sur le site par mesures de résistivité ou de conductivité.  
2/ Les essais géotechniques : Mesures de compacité au pénétromètre dynamique et/ou statique.

Faire construire votre maison c'est implanter sur le long terme une masse de plusieurs centaines de tonnes sur votre terrain.

[www.fimurex-mediterranee.fr](http://www.fimurex-mediterranee.fr)

**USINES DE FABRÈGUES**  
D 613 - Les 4 Chemins  
34690 FABREGUES  
Tél : 04 67 85 17 17  
Fax : 04 67 85 19 23  
fabregues@fimurex.com

**USINES DU LUC**  
ZI Les Lauves - 83340 LE LUC  
Tél : 04 94 50 06 20  
Fax : 04 94 60 74 44  
leluc@fimurex.com

**USINES DE SORGUES ET FOS**  
179, allée de Brantes - BP307  
84706 SORGUES CEDEX  
Tél : 04 90 39 33 33  
Fax : 04 90 39 52 62  
sorgues@fimurex.com

**BUREAU D'ÉTUDES BÉTON ARMÉ**  
Place de la libération  
30600 VAUVERT  
Tél. 04 66 88 73 48  
Fax : 04 66 88 73 55  
vauvert@fimurex.com

**BUREAU D'ÉTUDES GÉOTECHNIQUES**  
Dans nos usines ci-contre  
et sur [www.armsol.com](http://www.armsol.com)